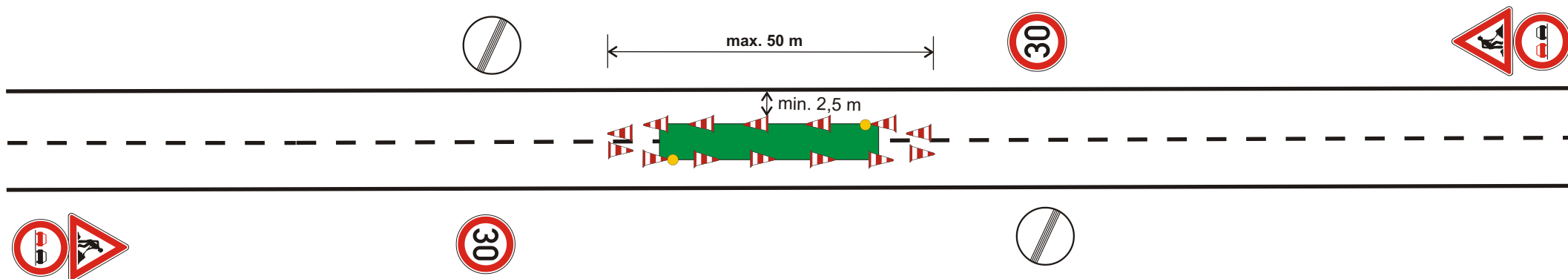


Vodorovné dopravní značení

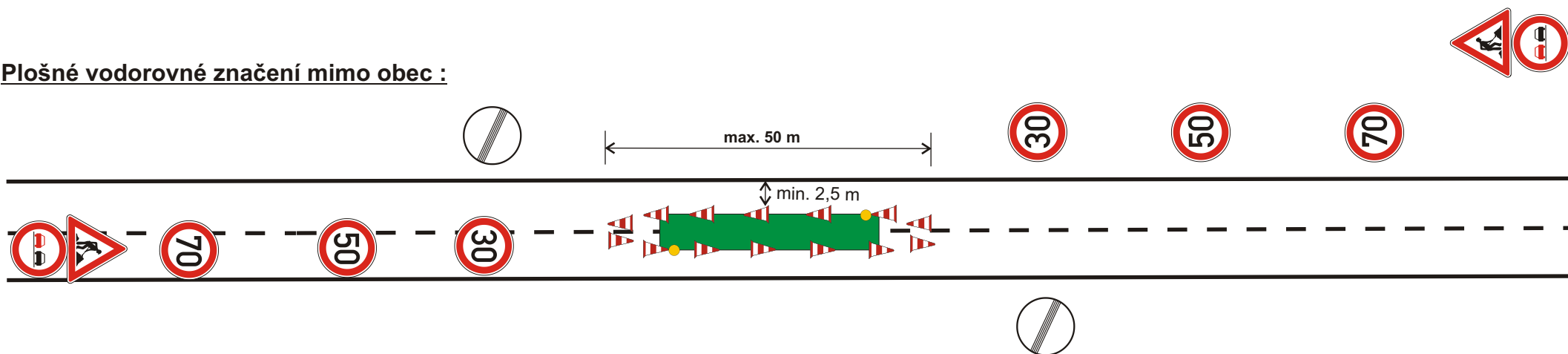
Pracovníci provádějící práce musí být oblečeni ve výstražném oděvu

Pomocná vozidla pohybující se na silnici budou vybavena světelným výstražným zařízením (minimálně 1 výstražným majákem).

Plošné vodorovné značení v obci :



Plošné vodorovné značení mimo obec :



PŘECHODNÉ DOPRAVNÍ ZNAČENÍ DOPRAVNÍHO OMEZENÍ

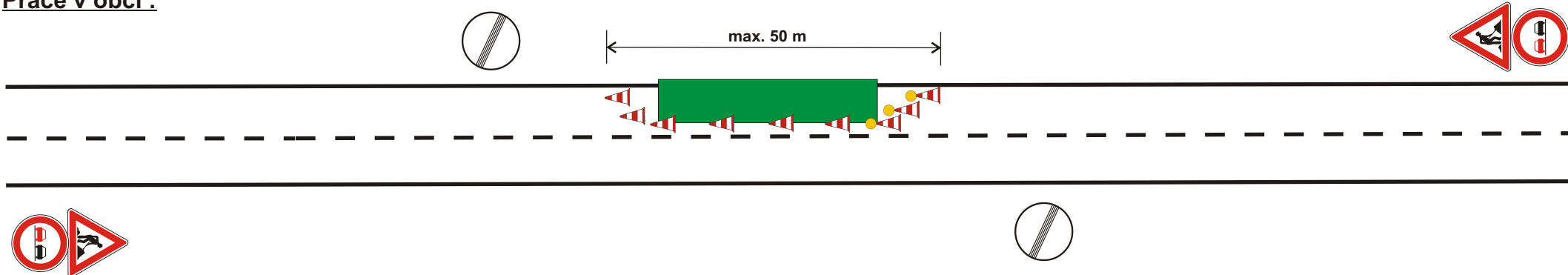
PŘÍLOHA 2

Místo : silnice v Pardubickém kraji
Důvod : provádění svislého dopravního značení
Žadatel : Jast s. r. o., Doudleby nad Orlicí
Termín : 1. května 2016 - 30. dubna 2017

Práce na svislém dopravním značení a dalších součástech silnice

Pracovníci provádějící práce musí být oblečeni ve výstražném oděvu
Vozidla pohybující se na silnici budou vybavena světelným výstražným zařízením (minimálně 1 výstražným majákem).

Práce v obci :



Práce mimo obec :

